



Netzwerk Verkehrssicherheit Brandenburg



Verkehrsquiz für Radfahrer



1. Was bedeutet dieses Verkehrszeichen?
- A Ich darf nur geradeaus fahren.
 - B Ich darf nur nach links oder rechts fahren.
 - C Ich darf nur geradeaus oder nach rechts fahren.



2. Was bedeutet dieses Verkehrszeichen?
- A Ich darf nur geradeaus fahren.
 - B Ich habe Vorfahrt an der nächsten Kreuzung oder Einmündung.
 - C Auf breiten Straßen habe ich immer Vorfahrt.



3. Was bedeutet dieses Verkehrszeichen?
- A Hier dürfen Fußgänger gehen.
 - B Kinder bis 10 Jahre und Begleitpersonen von Kindern bis 8 Jahre dürfen hier Rad fahren.
 - C Kinder müssen an die Hand genommen werden.



4. Was bedeutet dieses Verkehrszeichen?
- A Die Straße ist gesperrt.
 - B Ich habe Vorfahrt an der nächsten Kreuzung oder Einmündung.
 - C An der nächsten Kreuzung oder Einmündung gilt „rechts vor links“.

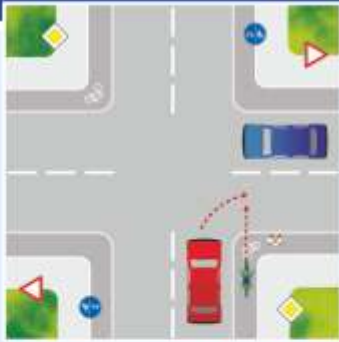


5. Was gilt nach diesem Verkehrszeichen?
- A Kinder dürfen überall spielen.
 - B Autos dürfen nur Schrittgeschwindigkeit fahren.
 - C Kinder dürfen nur in den markierten Flächen spielen.



6. Was bedeutet dieses Verkehrszeichen?
- A Ich muss Vorfahrt gewähren.
 - B Radfahrer haben Vorfahrt.
 - C Ich muss besonders vorsichtig sein.

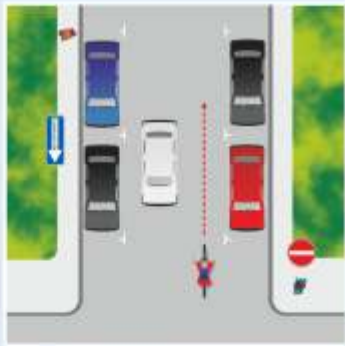
Wichtig: Es sind eine oder mehrere Antworten möglich!



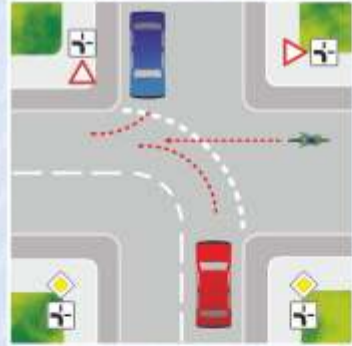
7. Du fährst auf einem Radweg geradeaus. Ein Auto blinkt rechts und will abbiegen. Wie verhältst du dich?
- A Der Autofahrer könnte mich übersehen. Ich bin bremsbereit.
 - B Ich brauche auf den Autofahrer nicht zu achten, weil ich geradeaus fahre.
 - C Ich muss immer warten.



8. Wer darf in der Fahrradstraße fahren?
- A Autos, Motorräder und Fahrräder.
 - B Nur Fahrräder und Pedelecs.
 - C Nur Motorräder und Fahrräder.



9. Darf der Radfahrer entgegen der Einbahnstraße fahren?
- A Ja. Eine Einbahnstraße gilt nur für Autos und Motorräder.
 - B Nein. Das Verbot der Einfahrt gilt für alle Fahrzeuge.
 - C Ja. Wenn der Radfahrer vorsichtig fährt.



10. Wer muss hier blinken oder ein Richtungszeichen geben?
- A Der Radfahrer muss Handzeichen geben.
 - B Das Auto auf der Vorfahrtsstraße muss nicht blinken.
 - C Alle, die abbiegen wollen, müssen blinken oder ein Richtungszeichen geben.

11. Wann darfst du deine Klingel benutzen?

- A Zur Warnung unachtsamer Fußgänger.
- B Die Klingel darf ich nie benutzen.
- C Um meine Freunde zu erschrecken.

13. Welche Antwort ist richtig?

- A Wenn die Ampel aus ist, gelten die Verkehrsschilder.
- B Wenn die Polizei den Verkehr regelt, gelten keine Ampeln und Schilder.
- C Wenn keine Ampeln und Schilder da sind, gilt die Regel „rechts vor links“.

15. Ein Auto kommt rückwärts aus einer Einfahrt. Wie verhältst du dich?

- A Ich fahre einfach weiter, der Autofahrer muss aufpassen.
- B Ich bin bremsbereit und halte notfalls an.
- C Ich fahre weiter und klingel, achte aber ansonsten nicht weiter auf das Auto.

17. Wie muss die Handbremse eingestellt sein?

- A Der Hebel muss den Griff berühren.
- B So, dass das Vorderrad ständig blockiert wird.
- C Der Hebel muss leicht zu bedienen sein und darf den Griff nicht berühren.

12. Wann müssen Radfahrer über zehn Jahre auf dem Radweg fahren?

- A Wenn viele Autos auf der Straße fahren.
- B Wenn das Schild „Radweg“ es vorschreibt.
- C Wenn der Weg rot gepflastert ist.

14. Du fährst mit dem Rad auf eine Kurve zu. Wie verhältst du dich?

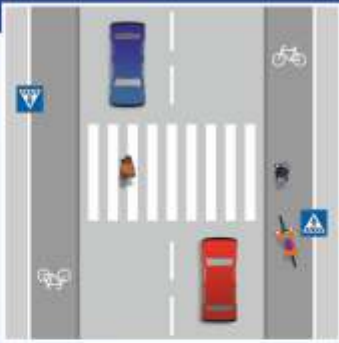
- A Ich fahre schneller. Die höhere Fliehkraft hält mich in der Spur.
- B Ich bremsen ab und fahre vorsichtig.
- C Um schneller voranzukommen, weiche ich vorübergehend auf die Gegenfahrbahn aus.

16. Wie verhältst du dich auf einem gemeinsamen „Geh- und Radweg“?

- A Ich mache mit der Klingel auf mich aufmerksam und fahre vorsichtig.
- B Ich fahre so schnell wie möglich an Fußgängern vorbei.
- C Ich achte besonders auf spielende Kinder.

18. Welche Antwort ist richtig?

- A Ein Fahrradhelm ist nur für kleine Kinder wichtig.
- B Den Fahrradhelm brauche ich am Kinn nicht zu verschließen.
- C Ein gut sitzender Helm schützt mich bei einem Sturz vor Verletzungen am Kopf.



19. Du willst die Straße als Radfahrer am Fußgängerüberweg überqueren. Wie verhältst du dich?
- A Ich steige ab und schiebe das Rad über die Straße.
 - B Ich brauche auf Autofahrer nicht zu achten, weil sie warten müssen, und fahre über die Straße.
 - C Ich überquere die Straße erst, wenn die Autos anhalten.



20. In welcher Reihenfolge darf gefahren werden?
- A PKW, LKW, Radfahrer
 - B Radfahrer, PKW, LKW
 - C Radfahrer, LKW, PKW



21. Welcher Radfahrer steht an der gefährlichsten Stelle?
- A Radfahrer 1
 - B Radfahrer 2
 - C Radfahrer 3



22. In welcher Reihenfolge darf hier gefahren werden?
- A LKW, PKW, Radfahrer
 - B Radfahrer, LKW, PKW
 - C PKW, LKW, Radfahrer



23. Womit musst du als Radfahrer bei diesem Verkehrszeichen rechnen?
- A Ich werde bergab immer schneller.
 - B Bei langen Bergabfahrten können die Bremsen ausfallen.
 - C Autofahrer könnten meine Geschwindigkeit unterschätzen.

24. Was kann dich als Radfahrer nach diesem Verkehrszeichen erwarten?
- A Fußgänger machen mir immer Platz.
 - B Fußgänger, die vor mir gehen, hören mich nicht.
 - C Kinder können mir direkt vor das Rad laufen.



25. Wer darf hier weiterfahren?
- A Fahrräder
 - B Mofas
 - C Kein Fahrzeug

26. Was bedeutet dieses Verkehrszeichen?
- A Ich muss Fußgänger die Straße überqueren lassen.
 - B Nur von rechts können Fußgänger kommen.
 - C Fußgänger dürfen hier nicht die Straße überqueren.



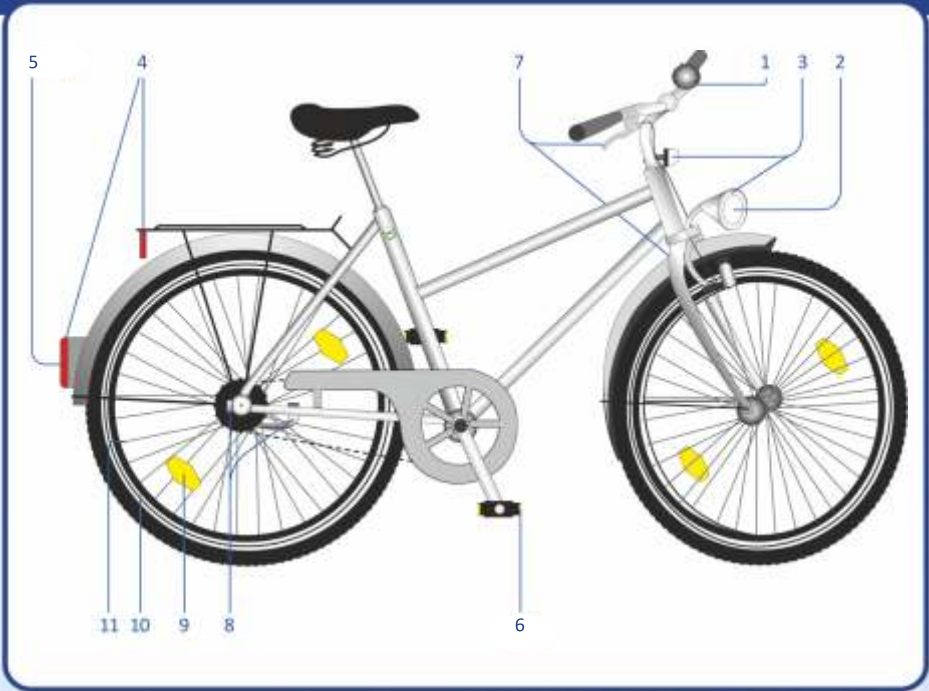
1

2

3

27. Was erwartet dich nach diesem Verkehrszeichen?
- A Ein Bahnhof
 - B Ein Bahnübergang
 - C Eine Modelleisenbahn

28. Welches Verkehrszeichen gibt dir Vorfahrt?
- A Zeichen 1
 - B Zeichen 2
 - C Zeichen 3



29. Das verkehrssichere Fahrrad

In der Liste sind einige Teile, die an einem verkehrssicheren Fahrrad montiert sein müssen, nicht aufgeschrieben worden. Ergänze die Liste:

- | | |
|---|---|
| <p>1 _____</p> <p>2 Frontscheinwerfer</p> <p>3 Weißer Frontreflektor (darf auch im Frontscheinwerfer integriert sein)</p> <p>4 Roter Rückstrahler (kann mit Rücklicht kombiniert sein)</p> <p>5 Rotes Rücklicht</p> | <p>6 Zwei gelbe Reflektoren an jedem Pedal</p> <p>7 _____</p> <p>8 Hinterradbremse (von Vorderradbremse unabhängig wirkend)</p> <p>9 _____ oder</p> <p>10 ringförmig zusammenhängende retroreflektierende weiße Streifen an den Reifen oder</p> <p>11 in den Speichen</p> |
|---|---|



Foto: www.abus.de/pd-f

Ende

Kontakt:

„Netzwerk Verkehrssicherheit Brandenburg“
André-Pican-Straße 41, 16515 Oranienburg

E-Mail: info@netzwerk-verkehrssicherheit.de

Web: www.netzwerk-verkehrssicherheit.de

Telefon: +49(0)3301-706535

Herausgeber:

Institut für angewandte Familien-, Kindheits-
und Jugendforschung (IFK) e. V. an der
Universität Potsdam
Staffelder Dorfstraße 19
16766 Kremmen OT Staffelde

„Netzwerk Verkehrssicherheit Brandenburg“
und „Forum Verkehrssicherheit des Landes
Brandenburg“ werden gefördert vom
Ministerium für Infrastruktur und Landespla-
nung des Landes Brandenburg

Druck: www.saxoprint.de

Layout: www.werbung-kopie.de

Abbildungen: www.abus.de/pd-f, www.hercules.de/pd-f, Institut für angewandte Familien-,
Kindheits- und Jugendforschung (IFK) e. V. an der Universität Potsdam

Quellen: Pedelecs und E-Bikes - Tipps und Informationen zum Gebrauch und zum Kauf von Elektro-
fahrrädern, StVO, StVZO